

MAZOVIA EDIH

Programy i środki wsparcia
dla innowacyjnych technologii
automatyzacji,
pomiarów przemysłowych
i robotyzacji

W arszawa, 07.02.2023



Co-funded by the
European Union

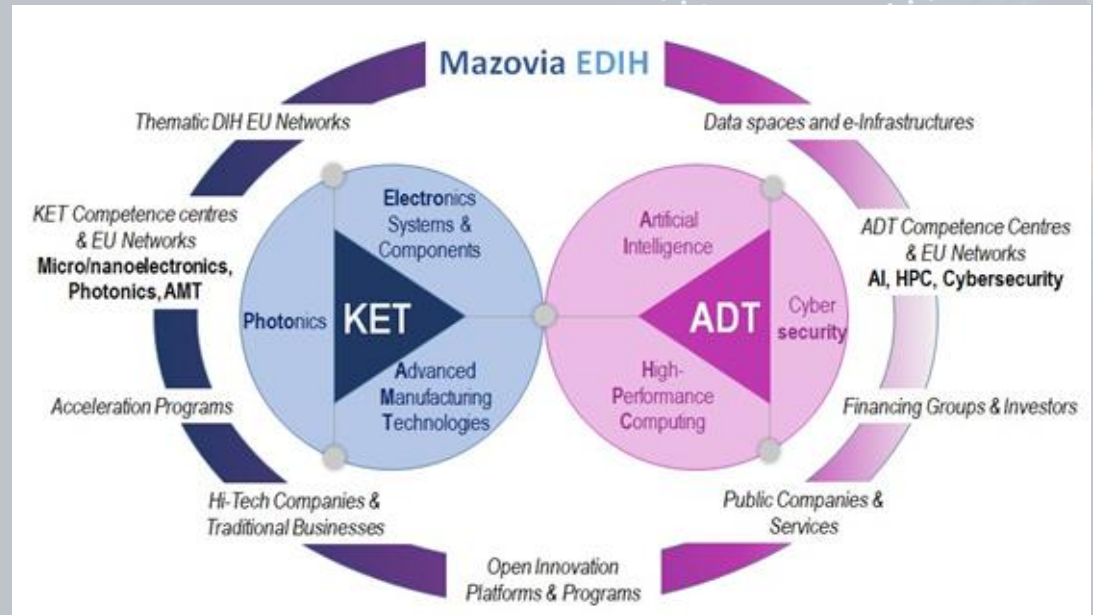




Założenia projektu

Mazowiecki EDIH ma na celu wspieranie **wdrażania i najlepszego wykorzystania potencjału cyfrowego i interoperacyjności województwa mazowieckiego** poprzez **odpowiednie połączenie kluczowych technologii wspomagających (Key Enabling Technologies - KET, np. zaawansowane technologie wytwarzania, mikro/nanoelektronika, komponenty i systemy elektroniczne, fotonika), z zaawansowanymi technologiami cyfrowymi (Advanced Digital Technologies - ADT),** czyli sztuczną inteligencją, obliczeniami wysokiej wydajności i bezpieczeństwem cybernetycznym, przyczyniając się tym samym do przyspieszenia cyfrowej i

ekologicznej transformacji regionalnego i krajowego sektora



CELE PROJEKTU

**wzrost
wykorzystania
technologii**
dzięki modelowi
test-before-
invest

**wzrost nakładów
inwestycyjnych**
przez MŚP poprzez
wzrost świadomości
nt. korzyści z
wykorzystania
technologii

**rozwój
umiejętności w
zakresie
technologii**



	DESI na 2020 r.	Polska DESI na 2021 r.	DESI na 2022 r.	UE DESI na 2022 r.
1a1 Co najmniej podstawowe umiejętności cyfrowe % osób	brak danych	brak danych	43% 2021	54% 2021
1a2 Ponadpodstawowe umiejętności cyfrowe % osób	brak danych	brak danych	21% 2021	26% 2021
1a3 Co najmniej podstawowe umiejętności tworzenia treści cyfrowych³ % osób	brak danych	brak danych	57% 2021	66% 2021
1b1 Specjaliści w dziedzinie ICT % osób pracujących w wieku 15–74 lat	3,1% 2019	3,4% 2020	3,5% 2021	4,5% 2021
1b2 Kobiety-specjaliści w dziedzinie ICT % specjalistów w dziedzinie ICT	14% 2019	15% 2020	16% 2021	19% 2021
1b3 Przedsiębiorstwa zapewniające szkolenia z zakresu ICT % przedsiębiorstw	13% 2019	18% 2020	18% 2020	20% 2020
1b4 Absolwenci kierunków w dziedzinie ICT % absolwentów	3,8% 2018	3,8% 2019	3,7% 2020	3,9% 2020

Źródło: Indeks gospodarki cyfrowej i społeczeństwa cyfrowego (DESI) na 2022 r.



	DESI na 2020 r.	Polska DESI na 2021 r.	DESI na 2022 r.	UE DESI na 2022 r.
3a1 MŚP o co najmniej podstawowym poziomie wykorzystania technologii cyfrowych % MŚP	brak danych	brak danych	40% 2021	55% 2021
3b1 Elektroniczna wymiana informacji % przedsiębiorstw	29% 2019	29% 2019	32% 2021	38% 2021
3b2 Media społecznościowe % przedsiębiorstw	14% 2019	14% 2019	18% 2021	29% 2021
3b3 Duże zbiory danych % przedsiębiorstw	8% 2018	8% 2020	8% 2020	14% 2020
3b4 Chmura % przedsiębiorstw	brak danych	brak danych	19% 2021	34% 2021
3b5 Sztuczna inteligencja % przedsiębiorstw	brak danych	brak danych	3% 2021	8% 2021
3b6 ICT na rzecz zrównoważenia środowiskowego % przedsiębiorstw prowadzących działania proekologiczne z wykorzystaniem ICT, które osiągnęły średni/wysoki poziom wskaźnika wykorzystania technologii cyfrowych	brak danych	60% 2021	60% 2021	66% 2021
3b7 E-faktury % przedsiębiorstw	16% 2018	13% 2020	13% 2020	32% 2020
3c1 MŚP prowadzące sprzedaż internetową % MŚP	13% 2019	13% 2020	14% 2021	18% 2021
3c2 Obroty z tytułu handlu elektronicznego % obrotów MŚP	brak danych 2019	brak danych 2020	brak danych 2021	12% 2021
3c3 Transgraniczna sprzedaż internetowa % MŚP	5% 2019	5% 2019	5% 2021	9% 2021

Źródło: Indeks gospodarki cyfrowej i społeczeństwa cyfrowego (DESI) na 2022 r.



PLANOWANE USŁUGI



Usługi
społecznościowe



Rozwijanie
kompetencji



Test-before-
invest



Wspieranie
biznesu





USŁUGI SPOŁECZNOŚCIOWE

- Platforma Mazovia EDIH: informacje o szerokim spektrum mazowieckich /polskich podmiotów świadczących usługi oparte na KET/ADT
- Informacje o potencjale rozwiązań KET-ADT/ADT w odniesieniu do potrzeb konkretnej firmy lub sektora





ROZWIJANIE KOMPETENCJI

- szkolenie w zakresie ADT (AI, HPC i narzędzia cyberbezpieczeństwa)
- szkolenia z rozwiązań przemysłowych ADT (AI, ML, IoT, cloud computing, VR/AR) do reorganizacji procesów produkcyjnych
- szkolenie z zakresu miękkich kompetencji menedżerskich
- szkolenie w zakresie wymagań przepisów prawa dot. cyfrowych rozwiązań technicznych i metod weryfikacji
- szkolenia w miejscu pracy, wspierające przyjęcie i wdrożenie rozwiązań KET-ADT
- sesje dzielenia się wiedzą





TEST-BEFORE-INVEST

- Modele urządzeń/ produktów, procesów i operacji opartych na KET ulepszonych cyfrowo
- Prototypy urządzeń/ produktów opartych na KET wspomaganych cyfrowo
- Indywidualne, cyfrowo wspomagane rozwiązania oparte na KET
- Aplikacje obliczeniowe i algorytmy osadzania rozwiązań ADT w produktach opartych na KET
- Aplikacje i algorytmy obliczeniowe oparte na technikach AI, protokołach cyberbezpieczeństwa lub metodach HPC dla różnych obszarów zastosowań





TEST-BEFORE-INVEST

- Kryteria dotyczące zamówień na podwykonawców w zakresie materiałów, komponentów, systemów lub usług na etapie rozwoju i produkcji produktu KET-ADT/ADT
- Dowody na wpływ na środowisko i ogólną efektywność produktów, procesów lub usług opartych na KET
- Dowody na korzyści wynikające z zastosowania programowalnych cyfrowych systemów sprzętowych
- Metody wdrażania, uruchamiania i eksploatacji cyfrowo ulepszonych rozwiązań przemysłowych opartych na KET
- Zaawansowane i wysoce precyzyjne metody kontroli jakości procesów technologicznych





TEST-BEFORE-INVEST

- Zgodność urządzenia/sprzętu KET-ADT z przepisami i normami krajowymi/unijnymi/międzynarodowymi
- Dowody na innowacyjność i potencjał rynkowy produktów KET-ADT/ADT oraz zdolność przedsiębiorstwa do innowacji cyfrowych w ramach tego rynku
- Raporty/plany działań z rekomendowanymi ścieżkami wsparcia transformacji cyfrowej i zwiększenia jej dojrzałości cyfrowej
- Plany działań w zakresie dalszego rozwoju dojrzałości cyfrowej
- Raporty dot. działań na rzecz systemowej transformacji cyfrowej sektorów gospodarki/łańcuchów wartości, oparte na ocenie ich potrzeb w zakresie cyfryzacji.





WSPIERANIE BIZNESU

- Uwarunkowania, ryzyka i prawdopodobieństwo finansowania/finansowania zdefiniowanego projektu inwestycyjnego lub badawczo-rozwojowego
- Bezpośredni kontakt firm z funduszami inwestycyjnymi wspierającymi projekty cyfryzacji i innowacji cyfrowych
- Dopasowanie startupów z rozwiązaniami KET-ADT/ADT do łańcuchów wartości i rynków/klientów
- źródła finansowania/dofinansowania, w tym wymagany biznesplan i inne dokumenty pozwalające skutecznie przedstawić potencjał rynkowy projektu oraz warunki jego trwałości



UDZIAŁ W PROJEKCIE

WERYFIKACJA MŚP

DIGITAL
MATURITY
ASSESSMENT

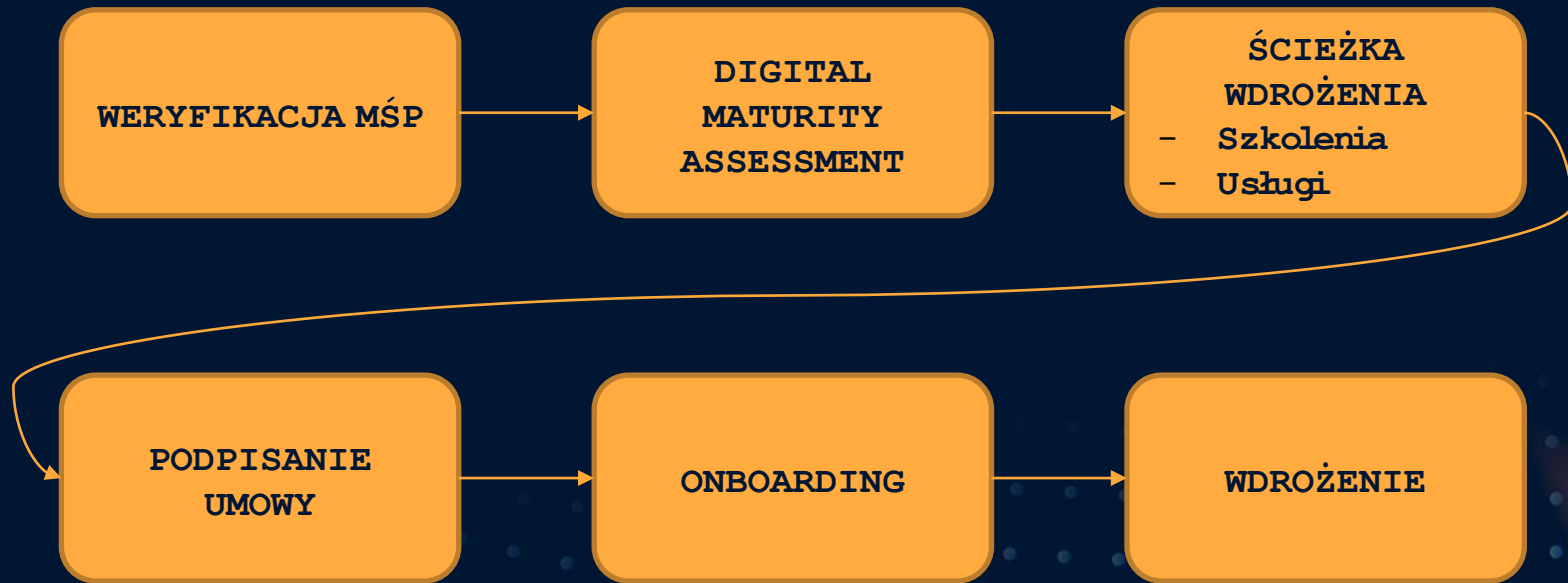
ŚCIEŻKA
WDROŻENIA

- Szkolenia
- Usługi

PODPISANIE
UMOWY

ONBOARDING

WDROŻENIE



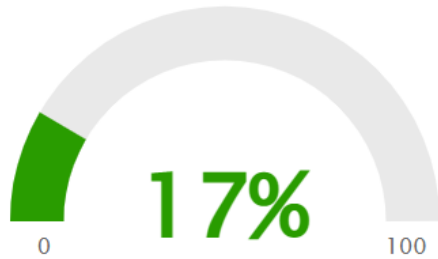


DIGITAL MATURITY ASSESSMENT

- Digital Business Strategy
- Digital Readiness
- Human-centric digitalization
- Data Governance
- Automation and Artificial Intelligence
- Green digitalisation

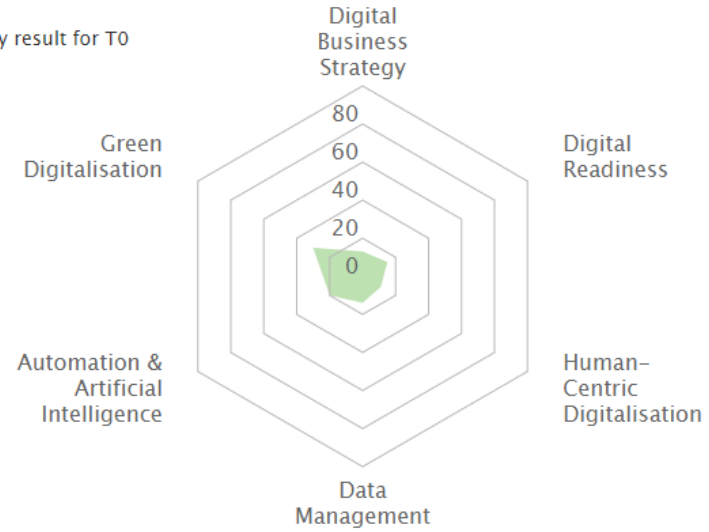


Digital maturity level

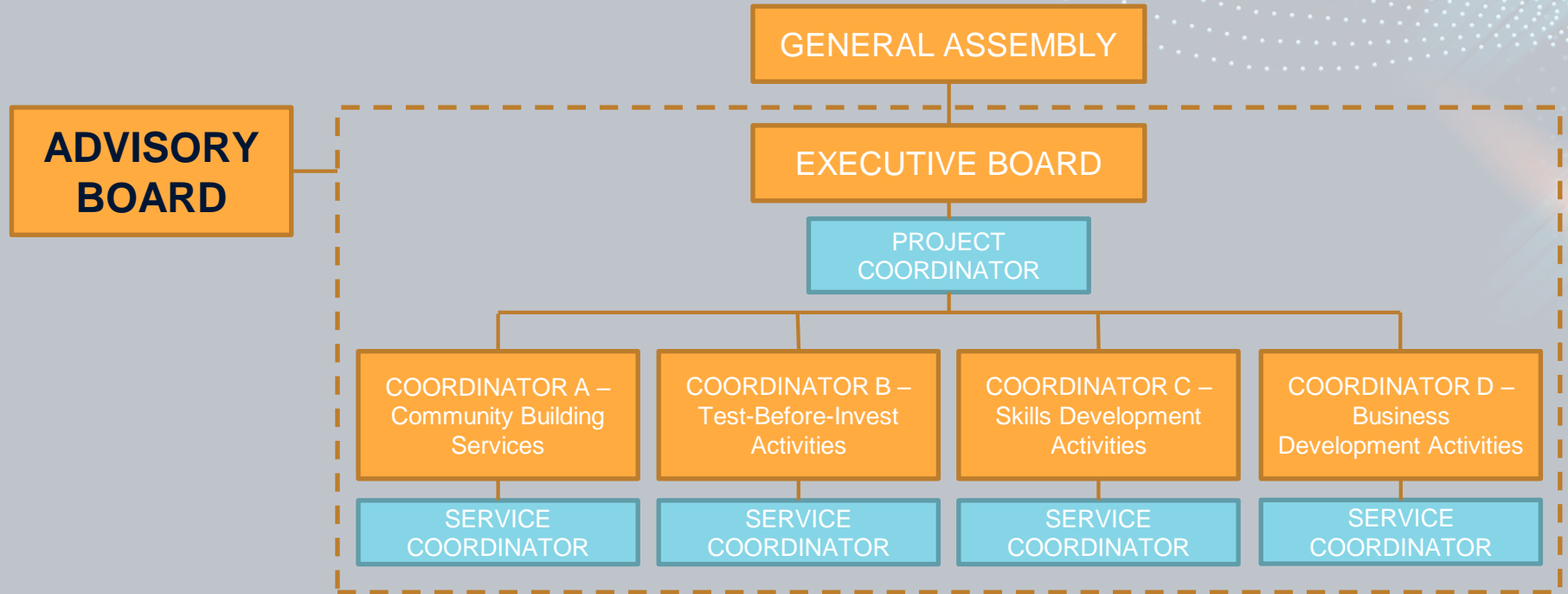


● Company result for T0

Score by dimensions



Struktura organizacyjna



MAZOVIA EDIH

edih@piap.lukasiewicz.gov.pl



Co-funded by the
European Union

