



Fundusze Europejskie  
dla Nowoczesnej Gospodarki



Rzeczpospolita  
Polska

Dofinansowane przez  
Unię Europejską



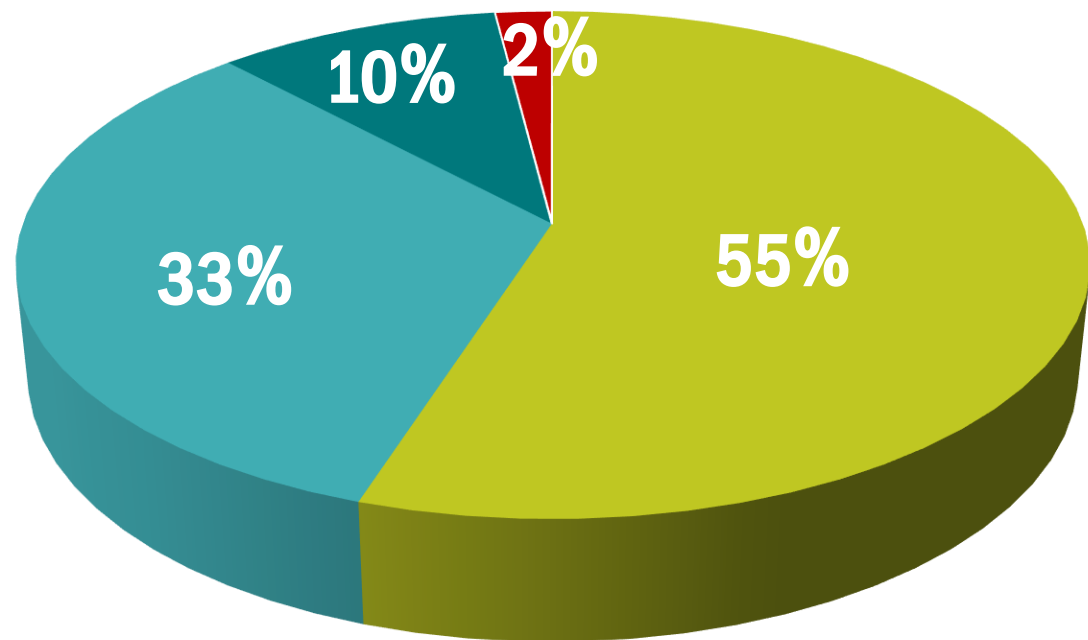
Ministerstwo Funduszy  
i Polityki Regionalnej

# Fundusze Europejskie dla Nowoczesnej Gospodarki 2021-2027



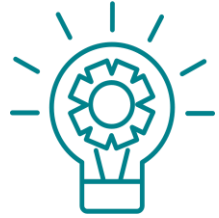
# PROGRAM FENG

## PRIORYTETY FENG I ALOKACJA 7,9 mld EUR

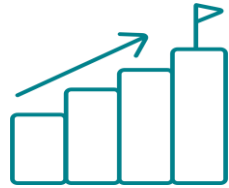


- I **Wsparcie dla przedsiębiorców 4,36 mld EUR**
- II **Środowisko sprzyjające innowacjom 2,65 mld EUR**
- III **Zazielenienie przedsiębiorstw 800 mln EUR**
- IV **Pomoc techniczna 160 mln EUR**

# GŁÓWNE ZAŁOŻENIA PROGRAMU FENG



**WSPARCIE CAŁEGO PROCESU B+R+I**



**WSPARCIE PRZEDSIĘBIORSTW  
NA KAŻDYM ETAPIE ROZWOJU**



**WSPÓŁPRACA NAUKI Z BIZNESEM**



**KONCENTRACJA NA KIS**



**TRANSFORMACJA ZIELONA I CYFROWA**

# NOWE ROZWIĄZANIA W FENG



**Ścieżka SMART Projekty  
MODUŁOWE**

**CYFROWA  
i ZIELONA  
transformacja  
przedsiębiorstw**

**Podnoszenie  
KOMPETENCJI**

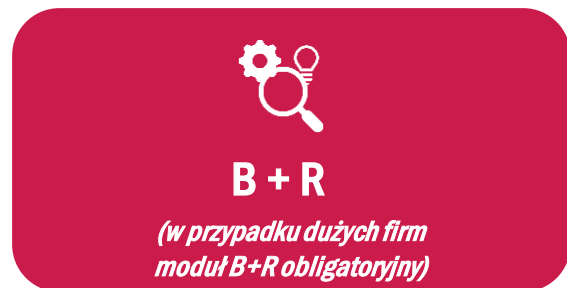
**WSPARCIE DLA DUŻYCH  
PRZEDSIĘBIORSTW  
MID-CAPS I SMALL MID-  
CAPS**

**WSPÓŁPRACA  
Z  
JEDNĄ  
INSTYTUCJĄ  
POŚREDNICZĄCĄ**

# Priorytet 1. ŚCIEŻKA SMART

## - Projekt skrojony na potrzeby przedsiębiorcy

### Obowiązkowy moduł



lub



### MODUŁY FAKULTATYWNE



**ODBIORCY:**

**MŚP**

**Duże przedsiębiorstwa (w tym small mid-caps i mid-caps)**

**Organizacje badawcze i NGO, jeśli są partnerami w konsorcjum z przedsiębiorcą, będącym liderem**

1

Finansowanie wszystkich lub wybranych elementów procesu badawczego – od badań przemysłowych, przez prace rozwojowe, z uwzględnieniem wytworzenia instalacji pilotażowej/demonstracyjnej; prototypu, demonstratora, testowanie go.

2

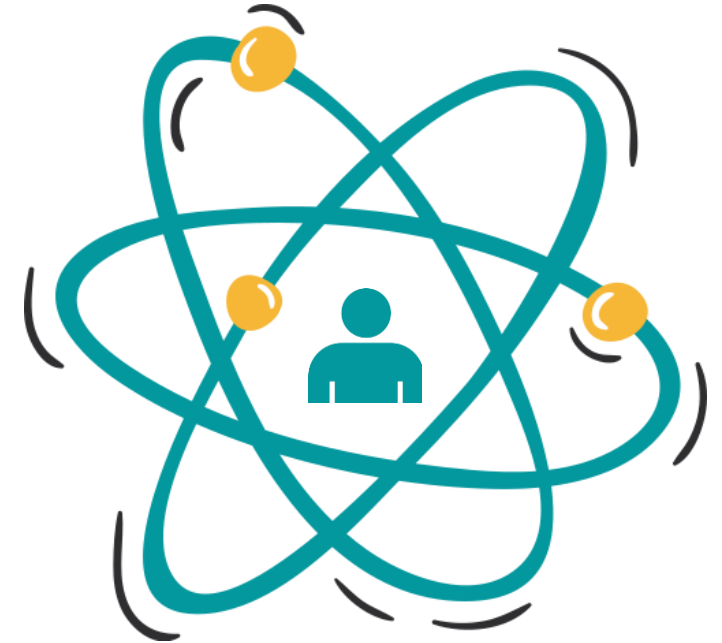
Opracowanie innowacyjnego rozwiązania (będącego innowacją produktową lub innowacją w procesie biznesowym dot. produkcji wyrobów lub usług) możliwego do wdrożenia w działalności gospodarczej. Nowość na poziomie min. kraju.

3

Obowiązkowe wdrożenie innowacyjnego rozwiązania - w ramach tego samego projektu, w module Wdrożenie innowacji lub poza projektem. Termin na wdrożenie określony w umowie o dofinansowanie.

4

Projekty indywidualnych przedsiębiorców i konsorcjalne (oddzielne konkursy).



**Forma wsparcia: dotacja**

1

Finansowanie wdrożenia w działalności przedsiębiorstwa wyników prac B+R, w formie innowacyjnych rozwiązań, spójnych w szczególności z obszarami Krajowych Inteligentnych Specjalizacji.

2

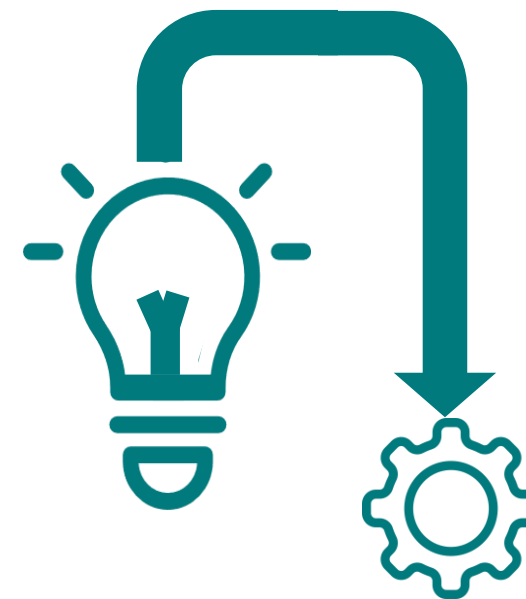
Prace B+R zrealizowane samodzielnie lub na zlecenie/zakupione wcześniej przez przedsiębiorcę, mogą być dofinansowane w ramach modułu „B+R”, lub sfinansowane z innych środków

3

Projekty realizowane przez samodzielne przedsiębiorstwa lub w konsorcjach (oddzielne konkursy).

4

Nowość na poziomie kraju

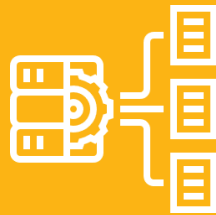


**Forma wsparcia: dotacja warunkowa**

# MODUŁY UZUPEŁNIAJĄCE



INFRASTRUKTURA B+R



CYFRYZACJA



ZAZIELENIENIE



INTERNACJONALIZACJA



KOMPETENCJE



1

Tworzenie i rozwój infrastruktury badawczo-rozwojowej służącej realizacji agendy badawczej celem wdrożenia innowacji na skalę krajową.

2

Dofinansowanie inwestycji w infrastrukturę niezbędną do realizacji agendy badawczej opracowanej przez wnioskodawcę.

Agenda badawcza - plan realizacji prac B+R (badań przemysłowych i prac rozwojowych) na potrzeby wnioskodawcy, mających na celu opracowanie innowacji produktowych lub innowacji w procesie biznesowym (w zakresie produkcji wyrobów lub usług), spójnych z obszarami KIS.

3

Prace B+R zaplanowane w agendzie badawczej mogą być dofinansowane w ramach modułu „B+R” lub zrealizowane w całości z innych środków.

4

Projekty indywidualnych przedsiębiorców i konsorcjalne (oddzielne konkursy)

**Forma wsparcia: dotacja**



# MODUŁ: CYFRYZACJA

Analityka danych  
i optymalizacja produkcji

Robotyzacja linii  
produkcyjnej

Oprogramowanie obniżające  
koszty prototypowania  
i wprowadzania nowych  
produktów



Internet rzeczy

Cyfrowy bliźniak

Systemy zwiększające  
cyberbezpieczeństwo

Big data – wykorzystanie dużych  
zbiorów danych  
i zaawansowanej analityki w  
procesie produkcji

Forma wsparcia: dotacja

# MODUŁ: ZAZIELENIE PRZEDSIĘBIORSTW

I

Zastępowanie bądź redukcja substancji szkodliwych w materiałach, produktach

ekoprojektowanie  
ETV, LCA, PEF

GOZ

ponowne użycie zasobów wcześniej traktowanych jako odpad

Zastępowanie materiałów pierwotnych, surowcami wtórnymi i produktami ubocznymi

Forma wsparcia: dotacja



Zdobywanie nowych umiejętności oraz wiedzy w szczególności w zakresie:

- ✓ inteligentnych specjalizacji,
- ✓ transformacji przemysłu w kierunku Przemysłu 4.0,
- ✓ transferu technologii,
- ✓ zarządzania innowacjami,
- ✓ ekoprojektowania,
- ✓ obsługi infrastruktury badawczej,

wspomagających realizację pozostałych modułów.

**Forma wsparcia: dotacja**



- ✓ Komerccjalizacja wyników prac B+R za granicą
- ✓ Udział w międzynarodowych łańcuchach dostaw
- ✓ Promocja produktów lub usług na rynkach zagranicznych
- ✓ Uzyskanie ochrony lub obrony praw własności przemysłowej (nie mogą się one ograniczać wyłącznie do terytorium RP)

**Forma wsparcia: dotacja**

# Wdrażanie I priorytetu FENG

## - ŚCIEŻKA SMART



MŚP i ich konsorcja

Duże przedsiębiorstwa i ich konsorcja;  
konsorcja MŚP z dużymi firmami;  
Konsorcja firm (duże lub MŚP) z:  
organizacjami badawczymi lub NGO



# FENG – kolejne uproszczenia i korzyści dla przedsiębiorców



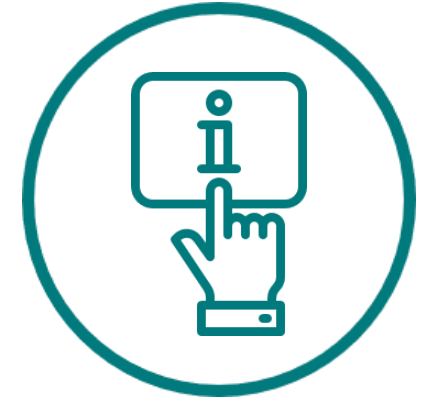
Ujednolicony system naboru  
i oceny wniosków



Wspólny standard obsługi  
Wnioskodawcy  
i Beneficjenta



Nowa jakość  
w komunikacji:  
Infolinia FENG i INNOPOINT



Bezpłatne wsparcie  
informacyjne na etapie:

- przygotowania projektu Innovation Coach/STEP (współpraca z ekspertem)
- aplikowania (opiekun projektu)
- rozliczania projektu (pomoc w przygotowaniu 1 zamówienia zg. z zasadą konkurencyjności)

# HARMONOGRAM NABORU

## wniosków konkursowych

Nazwa działania	Termin naboru	Instytucja ogłaszająca nabór
„Ścieżka SMART”	Ogłoszenie naboru: 07.02.23 /30.03.23 Rozpoczęcie naboru: 21.02.23/13.04.23 Zakończenie naboru: 12.04.23/15.06.23	PARP: <a href="http://www.parp.gov.pl">www.parp.gov.pl</a> oraz NCBR <a href="http://www.ncbr.gov.pl">www.ncbr.gov.pl</a>
„Kredyt Technologiczny”	Ogłoszenie konkursu 09.03.23 Rozpoczęcie naboru: 23.03.23 Zakończenie naboru: 31.05.23	BGK <a href="http://www.bgk.gov.pl">www.bgk.gov.pl</a>
„Kredyt Ekologiczny”	Ogłoszenie naboru 17.05.23/01.08.23 Rozpoczęcie naboru 06.06.23/22.08.23 Zakończenie naboru 17.08.23/21.11.23	BGK <a href="http://www.bgk.gov.pl">www.bgk.gov.pl</a>

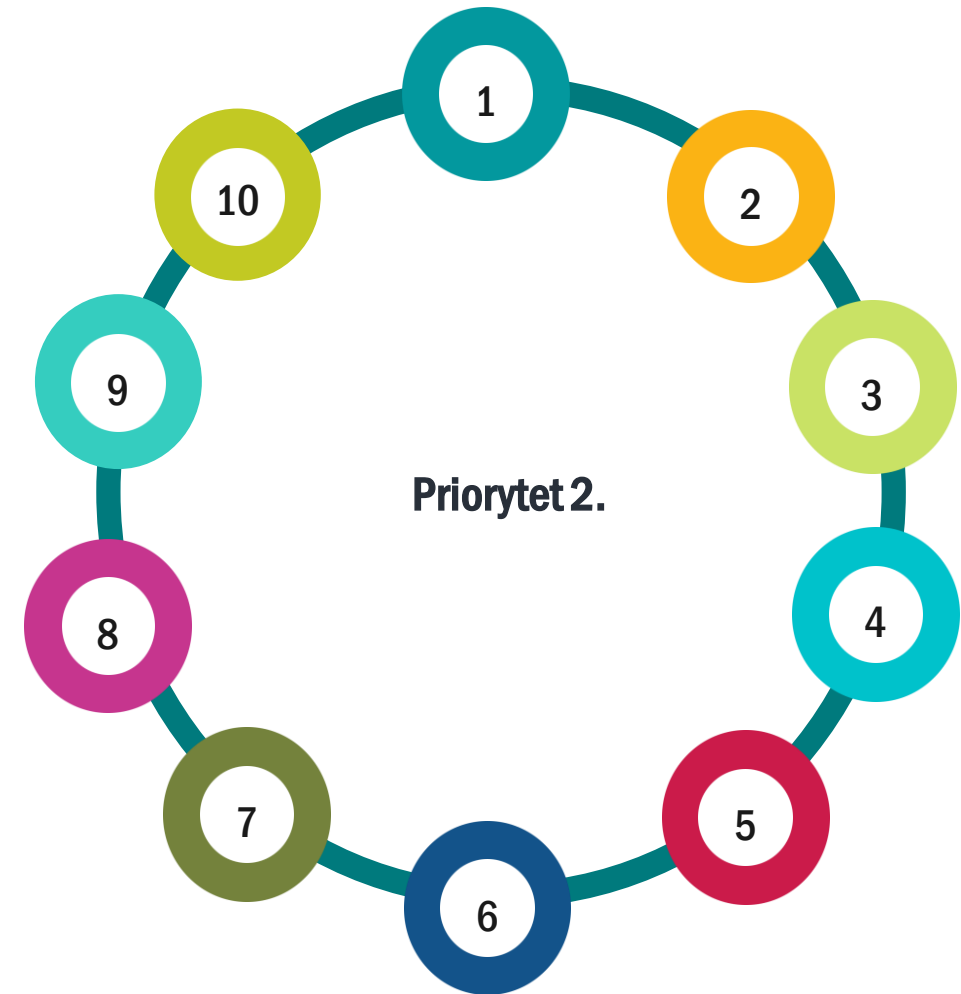
Harmonogram naborów na 2023 rok:

[www.nowoczesnagospodarka.gov.pl/harmonogram](http://www.nowoczesnagospodarka.gov.pl/harmonogram)



## Priorytet 2. ŚRODOWISKO SPRZYJAJĄCE INNOWACJOM

- 1 Współpraca w sektorze nauki
- 2 Inicjatywy wyselekcjonowane na poziomie UE
- 3 Alternatywne metody finansowania i realizacji prac B+R
- 4 Internacjonalizacja i transfer technologii
- 5 Transformacja cyfrowa polskich MŚP
- 6 Kredyt technologiczny, instrumenty kapitałowe i gwarancyjne
- 7 Klastry i Ośrodki Innowacji
- 8 Projekty pilotażowe i monitoringowe
- 9 Rozwój przedsiębiorstw rozpoczynających działalność innowacyjną
- 10 Start-up i scale-up



## Priorytet 2.

ŚRODOWISKO  
SPRZYJAJĄCE  
INNOWACJOM

Finansowanie innowacyjnej działalności przedsiębiorstw z wykorzystaniem instrumentów finansowych oraz instrumentów mieszanych

Alternatywne metody finansowania prac B+R

Rozwój przedsiębiorstw rozpoczynających działalność

Czerpanie korzyści z cyfryzacji dla obywateli, przedsiębiorstw, organizacji badawczych i instytucji publicznych

Wsparcie w zakresie internacjonalizacji

Finansowanie innowacyjnej działalności przedsiębiorstw z wykorzystaniem instrumentów finansowych oraz instrumentów mieszanych

Transfer technologii

Seal of Excellence (dz. 2.9)

IPCEI (dz. 2.10)

Wspólne Przedsięwzięcia Badawcze (dz. 2.11)

Granty na Eurogranty (dz. 2.12)

Innowacyjne zamówienia publiczne (dz. 2.13)

INNOVATION COACH (dz. 2.19)

INNOSTART (dz.2.20)

Wsparcie transformacji cyfrowej polskich MŚP (dz. 2.21)

Polskie Mosty Technologiczne (dz. 2.24)

Promocja marki innowacyjnych MŚP (dz. 2.25)

Umiejdzynarodowienie MŚP - Brand HUB (dz. 2.26)

Instrumenty kapitałowe (dz. 2.30)

Fundusz Gwarancyjny (dz. 2.31)

Kredyt Technologiczny (dz. 2.32)

BRIDGE Up (dz. 2.8)

## Priorytet 2.

ŚRODOWISKO  
SPRZYJAJĄCE  
INNOWACJOM

Zwiększenie zdolności sektora nauki  
do współpracy

Międzynarodowe Agendy Badawcze (dz. 2.1)  
First Team (dz. 2.2)  
Team Net (dz. 2.3)  
Badawcza Infrastruktura Nowoczesnej Gospodarki (dz. 2.4)  
Proof of Concept (dz. 2.7)

---

Transfer technologii

Science4Business - Nauka dla biznesu (dz. 2.5)  
PRIME (dz. 2.6)

---

Alternatywne metody finansowania  
prac B+R

Wspólne Przedsięwzięcia Badawcze (dz. 2.11)  
Innowacyjne zamówienia publiczne (dz. 2.13)

## Priorytet 2.

ŚRODOWISKO  
SPRZYJAJĄCE  
INNOWACJOM

Czerpanie korzyści z cyfryzacji dla obywateli, przedsiębiorstw, organizacji badawczych i instytucji publicznych

Współfinansowanie działań EDIH (dz. 2.22)

Współfinansowanie działań TEF AI (dz. 2.23)

---

Rozwój przedsiębiorstw poprzez wsparcie klastrów

Rozwój oferty klastrów dla firm (dz. 2.17)

---

Rozwój przedsiębiorstw poprzez wsparcie ośrodków innowacji

Rozwój oferty OI dla firm (dz. 2.18)

---

Wsparcie powstawania i rozwoju innowacyjnych spółek (start-up/scale-up)

Laboratorium Innowatora (dz. 2.27)

Startup Booster Poland (dz. 2.28)

Startups are us (dz. 2.29)

# Priorytet 3. ZAZIELENIANIE PRZEDSIĘBIORSTW



ZIELONY  
FUNDUSZ  
GWARANCYJNY

KREDYT  
EKOLOGICZNY

ZIELONE IPCEI

**CEL:** Wsparcie przedsiębiorstw poprzez finansowanie inwestycji mających na celu **zwiększenie efektywności energetycznej** przedsiębiorstw poprzez modernizację infrastruktury.



## ODBIORCY:

- mikro, małe i średnie przedsiębiorstwa;
- mid-caps (do 3000 pracowników);



## WSPARCIE NA:

- ✓ wprowadzenie na rynek wytworzonych w wyniku inwestycji w nową infrastrukturę zwiększającą efektywność energetyczną nowych lub ulepszonych produktów lub usług wpływających na oszczędność energii u użytkownika
- ✓ modernizację dotychczasowej infrastruktury celem zwiększenia efektywności energetycznej, w tym budowa instalacji OZE lub modernizacja istniejącej instalacji OZE

**Forma wsparcia:** kredyt komercyjny i dotacja jako spłata kapitału do tego kredytu

# INFORMACJE O FENG LUB WERYFIKACJA POMYSŁU

## Pomoc w doborze odpowiedniego finansowania



**INFOLINIA**  
OBSŁUGIWANA  
PRZEZ WYSZKOLONYCH  
KONSULTANTÓW.

Nr infolinii FENG:

**22 262 99 95**



Innopoint

**INNOPOINT**  
SAMOCENA POTRZEB PRZEDSIĘBIORCY:  
ANKIETA, ALGORYTM,  
DOBÓR INSTRUMENTU  
WSPARCIA



Innovation  
Coach

**INNOVATION COACH**  
ANALIZA MOŻLIWOŚCI PRZEDSIĘBIORSTWA  
POD KĄTEM POTENCJAŁU  
DO INNOWACJI I B+R  
[www.innovationcoach.pl](http://www.innovationcoach.pl)



S T E P

**STEP -**  
ANALIZA KONKRETNIEGO POMYSŁU NA  
PROJEKT  
[www.step.gov.pl](http://www.step.gov.pl)

[www.nowoczesnagospodarka.gov.pl](http://www.nowoczesnagospodarka.gov.pl)



Fundusze Europejskie  
dla Nowoczesnej Gospodarki



Rzeczpospolita  
Polska

Dofinansowane przez  
Unię Europejską



Ministerstwo Funduszy  
i Polityki Regionalnej

**Dziękuję za uwagę**

**Patrycja Zeszutek**

**Zastępca Dyrektora**

**Departamentu Programów Wsparcia Innowacji i Rozwoju  
MFIPR**

**WIĘCEJ INFORMACJI:**

[www.nowoczesnagospodarka.gov.pl](http://www.nowoczesnagospodarka.gov.pl)

